

**YASKAWA**

# SERVICE CLIENTS

L'accompagnement Yaskawa pour vos robots



# Un Support Global

Nous vous accompagnons tout au long du cycle de vie de vos produits via un support et une assistance de qualité, pour répondre à tous vos besoins.

Avec plus de 590 000 robots installés dans le monde, Yaskawa est un acteur incontournable en robotique industrielle et systèmes d'automatisation. Fondée en 1915 au Japon, la société Yaskawa optimise depuis plus de 100 ans la productivité machine de ses clients grâce à son savoir-faire technique et à la qualité de ses services. De plus, nous vous proposons des robots fabriqués en Europe avec tous les avantages que cela comporte !

**Dans le cadre de notre démarche qualité, la satisfaction de nos clients est notre priorité !**



La proximité et la confiance sont des aspects importants pour nous.

Notre approche et nos démarches clients constituent l'un des fondements de notre entreprise. Proposer une approche personnalisée, basée sur la confiance, est essentiel.

Pour tous nos clients, nous portons une attention toute particulière sur :

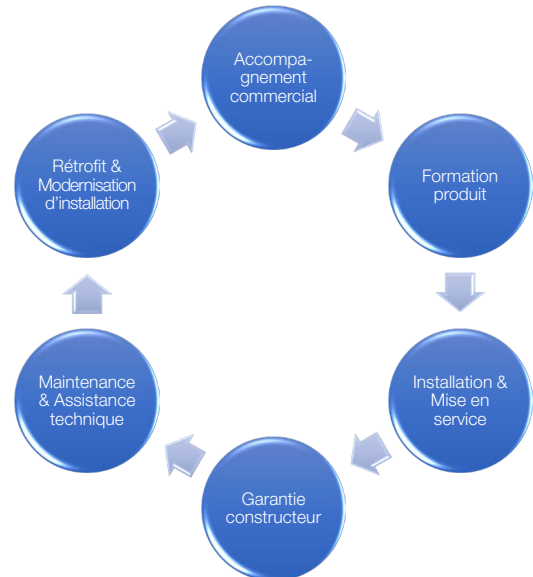
- L'écoute
- L'échange
- L'accompagnement
- Le conseil

Plus de **100 ans**

**D'INNOVATION  
& DE SERVICE !**



Un groupe mondial, un acteur européen, une présence locale.



Nous mettons à votre service tout notre savoir-faire.

Yaskawa est mondialement réputé pour son expertise et la fiabilité de ses produits et services. Apporter des solutions et des résultats performants à nos clients est primordial pour nous :

- Fonctionnement durable
- Maîtrise des temps d'arrêt
- Réduction des coûts de maintenance
- Rentabilité plus élevée
- Tranquillité d'esprit

# Notre Offre de Services

Sur vos robots et systèmes Yaskawa, notre mission est de vous conseiller, vous former, vous assister et vous dépanner en cas de besoin.



## Formation

Notre Centre de formation agréé YASKAWA Academy est certifié Qualiopi pour la catégorie « Actions de formation ».

- Niveaux d'apprentissage : débutant à expert
- Lieux de formation : dans nos locaux (Nantes ou Lyon), sur site client et à distance
- Large gamme de formations : conduite opérateur, programmation, intégrateur, maintenance
- Application soudage, manipulation et à la carte



## Maintenance

Entretenir vos robots est le moyen le plus sûr de garantir leur bon fonctionnement au maximum de leurs capacités.

- 3 niveaux différents de contrats de maintenance : MotoMax, MotoSecure, MotoSafe
- Avantages des contrats de maintenance : maintenance préventive et prédictive, engagement d'intervention sous 24h, accès prioritaire à la hotline, disponibilité des pièces détachées, tarifs remisés, analyse de graisse, etc.



## Pièces détachées

Nous vous accompagnons dans le choix et la réparation de vos pièces détachées.

- Large stock de pièces de rechange : moteurs, cartes, réducteurs, etc.
- Stock de consommables soudage : torches, faisceaux, buses, etc.
- Réparation des pièces robots et composants Yaskawa pour un maintien de la garantie constructeur
- Gamme d'accessoires robot pour plus de confort et de sécurité : enrouleur, housse, palpeur, etc.



## Hotline téléphonique

Nous sommes à votre écoute tous les jours de l'année par le biais d'une assistance téléphonique au :

**03 59 61 62 60**

(prix d'un appel local)

- Accessible jusqu'à 24h/24 7j/7 (suivant votre contrat de maintenance)
- Conseils et dépannages
- Diagnostics à distance par nos techniciens experts (taux de dépannage au 1<sup>er</sup> appel de plus de 90%)
- Support fiable pour trouver rapidement la solution la plus adaptée à votre besoin



## Intervention & Dépannage

Maintenir et réparer vos robots et systèmes est notre mission.

- Couverture nationale, interventions sur toute la France, le Maghreb et la Suisse francophone
- Équipe de techniciens experts Yaskawa
- Intervention sous 24h (suivant votre contrat de maintenance)
- Réparations réalisées avec des pièces d'origine constructeur
- Suivi personnalisé et rapport d'intervention complet



## Retrofit & Modernisation

Pour pérenniser votre outil de production, nous vous proposons un service qui permet d'allonger la durée de vie de vos installations robotisées.

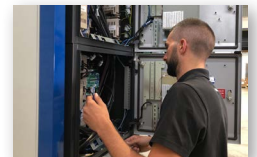
- Retrofit de vos robots et vos équipements de soudage (échange standard, remise à neuf)
- Modification d'installation en cas d'évolution de vos besoins de production
- Modernisation d'installation pour intégrer les dernières technologies



## Autres services

Yaskawa met à votre service tout son savoir faire.

- Transfert d'installation : nous mettons à votre disposition nos équipes pour effectuer le déplacement de votre station
- Industrie 4.0 : vous pouvez surveiller, diagnostiquer et sauvegarder vos données robot à distance
- Support programmation : optimisation de trajectoires, création de nouveaux programmes, etc.
- Accompagnement, conseil, etc.





## YASKAWA France

Service Clients  
Parc d'activités de la Forêt  
5 chemin des Fontenelles  
44140 Le Bignon, France

Standard : +33 (0)2 40 13 19 19  
Hotline : +33 (0)3 59 61 62 60  
info.fr@yaskawa.eu  
www.yaskawa.fr

Brochure Service Clients  
09-2023

# YASKAWA