

CATALOGUE 2025

FORMATIONS EN ROBOTIQUE



Sommaire

Présentation 3 et 4

Formations

Conducteur Opérateur sur robot industriel

Applications Manipulation/Soudage 5

Programmation de Base sur robot industriel

Application Manipulation 6

Application Soudage 7

Programmation Avancée sur robot industriel

Application Manipulation 8

Application Soudage 9

Option avancée Soudage Relocalisation auto. 10

Option avancée Soudage Relocalisation auto. et Suivi
de joints 11

Option avancée Programmation multi-robots 12

Logiciels

Programmation avancée Hors-Ligne avec MOTOSIM

VRC - Application Manipulation 13

Programmation avancée Hors-Ligne avec MOTOSIM

VRC - Application Soudage 14

Maintenance

Maintenance simplifiée 15

Maintenance avancée 16

Cellule MotoTraining pour l'enseignement 17

Formulaire d'inscription 18

Informations Générales & Responsabilités 19

Contacts 20

Investir pour le Futur. Se focaliser sur la Connaissance et l'Enseignement.

Bienvenue au Centre de formation YASKAWA ACADEMY

Une des clés du succès est de dispenser le bon enseignement à votre personnel. Le choix du type de formation, du type de matériel et le niveau du stagiaire sont déterminants pour la réussite du stage.

Au sein de YASKAWA France, notre Centre de formation YASKAWA Academy bénéficie de locaux neufs, spacieux, avec un vaste parc robots, et vous offre une large gamme de formations adaptées au niveau de connaissance des stagiaires, allant du niveau débutant à expert. De plus, nos programmes de cours sont modulables et nous proposons même des formations à la carte, ce qui permet de dispenser la bonne formation à la bonne personne, pour un grand nombre d'applications industrielles et de générations d'armoires de commande.

Nos formations sont dispensées par une équipe de formateurs et de techniciens expérimentés, formés aux dernières technologies. Compétents et motivés, ils ont à cœur de partager leurs connaissances et savoir-faire technique. Leur objectif est de vous faire gagner en compétences dans une ambiance de travail la plus agréable possible, ainsi que de donner plus de sécurité et de productivité à votre entreprise et vos installations afin de garantir votre succès.

Nos formations sur site sont effectuées avec une alternance de cours théoriques et d'exercices pratiques. Un contrôle de l'assimilation des connaissances est réalisé de manière régulière par le formateur pendant toute la durée de la formation. À la clé vous repartez bien sûr avec votre attestation de formation mais surtout avec de nouvelles compétences en robotique !

Le Groupe YASKAWA

Fondée en 1915 au Japon, la société YASKAWA Electric Corporation représente plus de 100 ans de savoir-faire technique en systèmes d'automatisation et robotique industrielle. La filiale YASKAWA France, a quant à elle été créée en 1995 en région nantaise et compte plus de 110 employés à ce jour.

YASKAWA est une entreprise de personnes qui poursuivent leur passion, animées par la vision d'une industrie toujours plus intelligente grâce à des technologies de pointe qui font gagner un temps et une énergie précieux. Et pour nous, chaque jour qui passe est une nouvelle chance de progresser.

Notre objectif est de contribuer à l'évolution de la société en améliorant la nature de ses activités et sa vie quotidienne, en augmentant la performance et la productivité de notre industrie. Naturellement, nous encourageons l'utilisation de ressources renouvelables pour assurer un environnement sain, pour une planète durable pour tous.



600 000
Robots industriels
(installés dans le monde)



35 Millions
Variateurs de fréquence
(installés dans le monde)



25 Millions
Servos et moteurs
(installés dans le monde)

Chiffres en fin d'année fiscale 2023

Centre de formation certifié

De Datadock à Qualiopi

Qualiopi
processus certifié

RÉPUBLIQUE FRANÇAISE

La certification qualité a été délivrée au titre de la catégorie d'action suivante :
ACTIONS DE FORMATION

En conformité avec les nouvelles réglementations applicables à partir du 1^{er} janvier 2022, notre Centre de formation agréé YASKAWA Academy est **certifié Qualiopi pour la catégorie « Actions de formation »**, en complément de Datadock.

Dans une démarche d'amélioration continue, l'obtention de ce label permet à notre YASKAWA Academy d'attester de la qualité des prestations de formation.

Grâce au respect des exigences du Référentiel National Qualité, nos stagiaires peuvent ainsi continuer de bénéficier des aides provenant des organismes financeurs, tels que les OPCO, pour l'accès aux formations.

Nos domaines de compétence



Opérateur



Programmation de base



Programmation avancée



Intégrateur



Logiciels



Maintenance

Nos localisations & notre cadre de travail



La YASKAWA Academy vous accueille sur ses 2 sites !

Le Bignon

Saint-Priest

La YASKAWA Academy se déplace également sur site client !

La YASKAWA Academy dispense aussi certaines formations en distanciel !

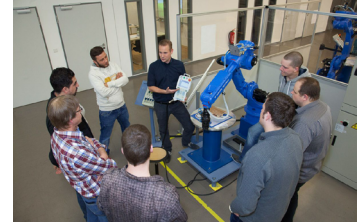




Conducteur Opérateur sur robot industriel

Applications Manipulation/Soudage

La formation de Conducteur Opérateur sur robot industriel permet aux personnes utilisant une cellule robotisée de se familiariser avec la robotique et d'acquérir les notions de base sur le fonctionnement de leur installation. Cette formation permet d'apprendre à piloter un robot industriel de manipulation et/ou de soudage.



OBJECTIFS PÉDAGOGIQUES	<ul style="list-style-type: none">• Déplacer un robot polyarticulé en sécurité• Modifier un programme de trajectoire simple• Effectuer un démarrage/redémarrage d'une installation robotisée• Expliquer le fonctionnement d'un robot industriel		
PUBLIC & PRÉREQUIS	Cette formation s'adresse à tous les opérateurs et techniciens impliqués dans l'utilisation ou la maintenance d'installations robotisées. Aucune connaissance de la programmation robot n'est exigée.		
PROGRAMME	<ol style="list-style-type: none">1. Les différents types de déplacements : articulaire, cartésien, outil2. La programmation par apprentissage3. La création de programmes de trajectoire4. Les Entrées/Sorties universelles (notions)5. Les instructions spécifiques aux différentes applications (soudage/manipulation)6. Le dégagement du robot à la suite d'une détection de collision7. La sauvegarde des programmes et fichiers		
MATÉRIEL & MÉTHODES PÉDAGOGIQUES	La formation est dispensée en présentiel . Elle s'appuie sur de l'échange d'expérience, des exercices pratiques et des mises en situation sur les stations robotisées. Notre centre de formation dispose de plusieurs salles pour la théorie et d'un espace de travail dédié à la pratique , avec plusieurs stations robotisées. Un robot est mis à disposition pour un maximum de deux stagiaires . Chaque stagiaire reçoit un manuel de formation qui détaille les différentes commandes et techniques de programmation.		
FORMATEURS	Nos formateurs sont techniciens et experts en conduite opérateur sur robots YASKAWA.		
DURÉE	12 heures		
ACCESSIBILITÉ & PLANNING	Si des personnes en situation de handicap sont concernées par votre demande, contactez-nous pour étudier les modalités d'accès à la formation. Le calendrier prévisionnel de formation et le formulaire d'inscription sont disponibles sur notre site. Nous contacter pour d'autres disponibilités.		
VALIDATION	Une évaluation continue et une évaluation finale attesteront de la validation de la formation. Une attestation de formation sera remise à chaque participant au terme du stage.		
CONDITIONS DE RÉALISATION	Sur NOTRE site Le Bignon (44) ou Saint-Priest (69)	1630€ HT / personne (repas compris)	8 personnes max. par session 2 personnes min. par session
	Sur VOTRE site	Devis sur demande	2 personnes max. par session
CODES FORMATION	Code à renseigner sur le formulaire d'inscription, en fonction de la génération de l'armoire de votre station robotisée (plusieurs choix possibles) : COY : Armoire YRC / COD : Armoire DX / CON : Armoire NX / COX : Armoire XRC		



Programmation de Base sur robot industriel

Application Manipulation

La formation de Programmation de Base sur robot industriel, dédiée aux applications de manipulation, permet de découvrir et d'acquérir les connaissances en programmation nécessaires au fonctionnement d'une cellule robotisée.



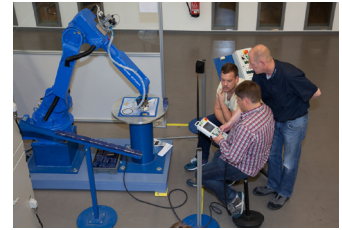
OBJECTIFS PÉDAGOGIQUES	<ul style="list-style-type: none"> • Déplacer un robot polyarticulé en sécurité • Créer et modifier un programme de trajectoire • Insérer les instructions nécessaires à la préhension d'objets et au fonctionnement d'une station • Effectuer un démarrage/redémarrage d'une installation robotisée 		
PUBLIC & PRÉREQUIS	<p>Cette formation s'adresse à toute personne désirant connaître le fonctionnement de leur station ainsi qu'aux personnes amenées à programmer le robot.</p> <p>Aucune connaissance de la programmation robot n'est exigée.</p>		
PROGRAMME	<ol style="list-style-type: none"> 1. Les différents types de déplacements : articulaire, cartésien, outil 2. La programmation par apprentissage 3. La création de programmes de trajectoire 4. La création et sélection de centres d'outil 5. Les Entrées/Sorties universelles (utilisables dans un programme de trajectoire) 6. Les repères utilisateur 7. Les variables numériques (compteur, calculs, etc.) 8. Les variables de position 9. Les décalages de trajectoire 10. Les fonctions basiques langage INFORM 11. Le dégagement du robot à la suite d'une détection de collision 12. La sauvegarde des programmes et fichiers 		
MATÉRIEL & MÉTHODE PÉDAGOGIQUE	<p>La formation est dispensée en présentiel. Elle s'appuie sur de l'échange d'expérience, des exercices pratiques et des mises en situation sur les stations robotisées.</p> <p>Notre centre de formation dispose de plusieurs salles pour la théorie et d'un espace de travail dédié à la pratique, avec plusieurs stations de manipulation. Un robot de manipulation est mis à disposition pour un maximum de deux stagiaires. Chaque stagiaire reçoit un manuel de programmation de base qui détaille les différentes commandes et techniques de programmation.</p>		
FORMATEURS	Nos formateurs sont techniciens et experts en programmation sur robots YASKAWA.		
DURÉE	32 heures		
ACCESSIBILITÉ & PLANNING	<p>Si des personnes en situation de handicap sont concernées par votre demande, contactez-nous pour étudier les modalités d'accès à la formation.</p> <p>Le calendrier prévisionnel de formation et le formulaire d'inscription sont disponibles sur notre site. Nous contacter pour d'autres disponibilités.</p>		
VALIDATION	Une évaluation continue et une évaluation finale attesteront de la validation de la formation. Une attestation de formation sera remise à chaque participant au terme du stage.		
CONDITIONS DE RÉALISATION	Sur NOTRE site Le Bignon (44) ou Saint-Priest (69)	2830€ HT / personne (repas compris)	8 personnes max. par session 2 personnes min. par session
	Sur VOTRE site	8130€ HT* (tarif unique par session, comprenant frais de déplacement et d'hébergement du formateur. Repas des stagiaires non compris) *tarif valable pour la France métropolitaine	2 personnes max. par session
CODES FORMATION	<p>Code à renseigner sur le formulaire d'inscription, en fonction de la génération de l'armoire de votre station robotisée (plusieurs choix sont possibles) :</p> <p>PBMY : Armoire YRC / PBMD : Armoire DX / PBMN : Armoire NX / PBMX : Armoire XRC</p>		



Programmation de Base sur robot industriel

Application Soudage

La formation de Programmation de Base sur robot industriel, dédiée aux applications de soudage, permet de découvrir et d'acquérir les connaissances en programmation nécessaires à la réalisation d'une soudure par le robot. Elle sensibilise à la sécurité spécifique liée à la station.



OBJECTIFS PÉDAGOGIQUES	<ul style="list-style-type: none"> • Déplacer un robot polyarticulé en sécurité • Créer et modifier un programme de trajectoire • Insérer et paramétrer les instructions de soudage (arc et balayage) • Effectuer un démarrage/redémarrage d'une installation robotisée 		
PUBLIC & PRÉREQUIS	<p>Cette formation s'adresse à toute personne désirant connaître le fonctionnement de leur station ainsi qu'aux personnes amenées à programmer le robot.</p> <p>Aucune connaissance de la programmation robot n'est exigée.</p>		
PROGRAMME	<ol style="list-style-type: none"> 1. Les différents types de déplacements : articulaire, cartésien, outil 2. La programmation par apprentissage 3. La création de programmes de trajectoire (robot et synchronisation avec axes externes) 4. Les Entrées/Sorties universelles (utilisables dans un programme de trajectoire) 5. Les fonctions basiques langage INFORM 6. L'utilisation d'un programme de gestion 7. Les instructions spécifiques au soudage à l'arc et instructions de balayage 8. L'exécution et la vérification du programme de référence 9. Le dégagement du robot à la suite d'une détection de collision et/ou un choc torche 10. La sauvegarde des programmes et fichiers 		
MATÉRIEL & MÉTHODE PÉDAGOGIQUE	<p>La formation est dispensée en présentiel. Elle s'appuie sur de l'échange d'expérience, des exercices pratiques et des mises en situation sur les stations robotisées.</p> <p>Notre centre de formation dispose de plusieurs salles pour la théorie et d'un espace de travail dédié à la pratique, avec plusieurs stations de manipulation. Un robot est mis à disposition pour un maximum de deux stagiaires. Chaque stagiaire reçoit un manuel de programmation de base qui détaille les différentes commandes et techniques de programmation.</p>		
FORMATEURS	<p>Nos formateurs sont techniciens et experts en programmation sur robots YASKAWA.</p>		
DURÉE	<p>32 heures</p>		
ACCESSIBILITÉ & PLANNING	<p>Si des personnes en situation de handicap sont concernées par votre demande, contactez-nous pour étudier les modalités d'accès à la formation.</p> <p>Le calendrier prévisionnel de formation et le formulaire d'inscription sont disponibles sur notre site. Nous contacter pour d'autres disponibilités.</p>		
VALIDATION	<p>Une évaluation continue et une évaluation finale attesteront de la validation de la formation. Une attestation de formation sera remise à chaque participant au terme du stage.</p>		
CONDITIONS DE RÉALISATION	Sur NOTRE site Le Bignon (44)	2830€ HT / personne (<i>repas compris</i>)	8 personnes max. par session 2 personnes min. par session
	Sur VOTRE site	8130€ HT* (<i>tarif unique par session, comprenant frais de déplacement et d'hébergement du formateur. Repas des stagiaires non compris</i>) <i>*tarif valable pour la France métropolitaine</i>	2 personnes max. par session
CODES FORMATION	<p>Code à renseigner sur le formulaire d'inscription, en fonction de la génération de l'armoire de votre station robotisée (plusieurs choix sont possibles) :</p> <p>PBSY : Armoire YRC / PBSD : Armoire DX / PBSN : Armoire NX</p>		



Programmation Avancée sur robot industriel

Application Manipulation

La formation de Programmation Avancée sur robot industriel, dédiée aux applications de manipulation, permet d'accroître et d'approfondir les connaissances en programmation du robot et en utilisation des différents outils robot disponibles. Cette formation permet de maîtriser la programmation d'un robot industriel de manipulation.



OBJECTIFS PÉDAGOGIQUES	<ul style="list-style-type: none"> • Créer des programmes de gestion complexes • Utiliser des outils de programmation avancée • Créer/modifier l'IF panel • Créer des programmes d'interruption • Modifier des paramètres robot • Créer des programmes de palettisation paramétrables • Créer des programmes MACRO 		
PUBLIC & PRÉREQUIS	<p>Cette formation s'adresse à toute personne impliquée dans la conception, la réalisation, la mise en service, l'utilisation ou la maintenance d'installations robotisées.</p> <p>Afin de pouvoir suivre ce stage, il est nécessaire d'avoir suivi le stage de Programmation de Base Application Manipulation.</p>		
PROGRAMME	<ol style="list-style-type: none"> 1. La programmation de base (rappel) 2. Les interférences cubiques 3. Les fonctions avancées langage INFORM 4. Les programmes Macro 5. Les programmes Systèmes 6. Les programmes d'interruption 7. L'interface opérateur (IF Panel) 8. La programmation Ladder 9. La découverte de la programmation des zones de sécurité FSU (à partir de DX200) 		
MATÉRIEL & MÉTHODE PÉDAGOGIQUE	<p>La formation est dispensée en présentiel. Elle s'appuie sur de l'échange d'expérience, des exercices pratiques et des mises en situation sur les stations robotisées.</p> <p>Notre centre de formation dispose de plusieurs salles pour la théorie et d'un espace de travail dédié à la pratique, avec plusieurs stations de manipulation. Un robot est mis à disposition pour un maximum de deux stagiaires. Chaque stagiaire reçoit un manuel de programmation avancée qui détaille les différents outils et techniques de programmation.</p>		
FORMATEURS	Nos formateurs sont techniciens et experts en programmation avancée sur robots YASKAWA.		
DURÉE	32 heures		
ACCESSIBILITÉ & PLANNING	<p>Si des personnes en situation de handicap sont concernées par votre demande, contactez-nous pour étudier les modalités d'accès à la formation.</p> <p>Le calendrier prévisionnel de formation et le formulaire d'inscription sont disponibles sur notre site. Nous contacter pour d'autres disponibilités.</p>		
VALIDATION	Une évaluation continue et une évaluation finale attesteront de la validation de la formation. Une attestation de formation sera remise à chaque participant au terme du stage.		
CONDITIONS DE RÉALISATION	Sur NOTRE site Le Bignon (44) ou Saint-Priest (69)	3050€ HT / personne (<i>repas compris</i>)	4 personnes max. par session 2 personnes min. par session
	Sur VOTRE site	8750€ HT* (<i>tarif unique par session, comprenant frais de déplacement et d'hébergement du formateur. Repas des stagiaires non compris</i>) <i>*tarif valable pour la France métropolitaine</i>	2 personnes max. par session
CODES FORMATION	<p>Code à renseigner sur le formulaire d'inscription, en fonction de la génération de l'armoire de votre station robotisée (plusieurs choix sont possibles) :</p> <p style="text-align: center;">PAMY : Armoire YRC / PAMD : Armoire DX / PAMN : Armoire NX</p>		



Programmation Avancée sur robot industriel

Application Soudage

La formation de Programmation Avancée sur robot industriel, dédiée aux applications de soudage, permet d'accroître et d'approfondir les connaissances en programmation du robot et en utilisation des différents outils robot disponibles. Cette formation permet de maîtriser la programmation d'un robot industriel de soudage.



<p>OBJECTIFS PÉDAGOGIQUES</p>	<ul style="list-style-type: none"> • Créer des programmes de gestion complexes • Créer un centre d'outils et calibrer une station • Maîtriser la programmation relative • Utiliser des outils de programmation avancée 		
<p>PUBLIC & PRÉREQUIS</p>	<p>Cette formation s'adresse à toutes les personnes impliquées dans la conception, la réalisation, la mise en service, l'utilisation ou la maintenance d'installations robotisées. Afin de pouvoir suivre ce stage, il est nécessaire d'avoir suivi le stage de Programmation de Base Application Soudage.</p>		
<p>PROGRAMME</p>	<ol style="list-style-type: none"> 1. La programmation de base (rappel) 2. La création et sélection de centres d'outil. La calibration de station 3. La création des repères utilisateurs. La programmation en Relatif 4. Le décalage 3D 5. Les variables numériques (compteur, calculs, etc.) 6. Les variables de position 7. Les fonctions avancées langage INFORM 8. Les programmes Macro 9. L'interface opérateur (IF Panel) 10. La programmation Ladder 11. La découverte de la programmation des zones de sécurité FSU (à partir de DX200) 		
<p>MATÉRIEL & MÉTHODE PÉDAGOGIQUE</p>	<p>La formation est dispensée en présentiel. Elle s'appuie sur de l'échange d'expérience, des exercices pratiques et des mises en situation sur les stations robotisées.</p> <p>Notre centre de formation dispose de plusieurs salles pour la théorie et d'un espace de travail dédié à la pratique, avec plusieurs stations de soudage. Un robot est mis à disposition pour un maximum de deux stagiaires. Chaque stagiaire reçoit un manuel de programmation avancée qui détaille les différents outils et techniques de programmation.</p>		
<p>FORMATEURS</p>	<p>Nos formateurs sont techniciens et experts en programmation avancée sur robots YASKAWA.</p>		
<p>DURÉE</p>	<p>32 heures</p>		
<p>ACCESSIBILITÉ & PLANNING</p>	<p>Si des personnes en situation de handicap sont concernées par votre demande, contactez-nous pour étudier les modalités d'accès à la formation.</p> <p>Le calendrier prévisionnel de formation et le formulaire d'inscription sont disponibles sur notre site. Nous contacter pour d'autres disponibilités.</p>		
<p>VALIDATION</p>	<p>Une évaluation continue et une évaluation finale attesteront de la validation de la formation. Une attestation de formation sera remise à chaque participant au terme du stage.</p>		
<p>CONDITIONS DE RÉALISATION</p>	<p>Sur NOTRE site Le Bignon (44)</p>	<p>3050€ HT / personne (<i>repas compris</i>)</p>	<p>4 personnes max. par session 2 personnes min. par session</p>
	<p>Sur VOTRE site</p>	<p>8750 € HT* (<i>tarif unique par session, comprenant frais de déplacement et d'hébergement du formateur. Repas des stagiaires non compris</i>)</p> <p><i>*tarif valable pour la France métropolitaine</i></p>	<p>2 personnes max. par session</p>
<p>CODES FORMATION</p>	<p>Code à renseigner sur le formulaire d'inscription, en fonction de la génération de l'armoire de votre station robotisée (plusieurs choix sont possibles) :</p> <p>PASY : Armoire YRC / PASD : Armoire DX / PASN : Armoire NX</p>		



Option Avancée Soudage sur robot industriel

Relocalisation automatique

La formation Option Avancée Soudage sur robot industriel, dédiée à la relocalisation automatique, permet d'acquérir et d'utiliser l'outil de relocalisation disponible sur le robot de soudage.



OBJECTIFS PÉDAGOGIQUES	<ul style="list-style-type: none"> • Créer et placer des points de référence dans un programme de trajectoire • Insérer et paramétrer des programmes MACRO • Mettre en œuvre la relocalisation dans des programmes de trajectoire 		
PUBLIC & PRÉREQUIS	<p>Cette formation s'adresse à toutes les personnes impliquées dans la programmation d'une installation robotisée de soudage à l'arc incluant un système de relocalisation.</p> <p>Pour suivre ce stage, il est requis de connaître la programmation robot, soit en ayant suivi le stage de programmation de base, soit en ayant une pratique régulière de la programmation.</p>		
PROGRAMME	<ol style="list-style-type: none"> 1. La programmation de base (rappel) 2. La mise en place de la fonction de décalage 3. Les variables de position 4. L'utilisation des points de référence 5. Les instructions de relocalisation 		
MATÉRIEL & MÉTHODE PÉDAGOGIQUE	<p>La formation est dispensée en présentiel. Elle s'appuie sur de l'échange d'expérience, des exercices pratiques et des mises en situation sur les stations robotisées.</p> <p>Notre centre de formation dispose de plusieurs salles pour la théorie et d'un espace de travail dédié à la pratique, avec plusieurs stations de soudage. Un robot de soudage avec la fonction de relocalisation automatique est mis à disposition pour un maximum de deux stagiaires. Chaque stagiaire reçoit un manuel de programmation avancée sur la relocalisation automatique qui détaille le fonctionnement et l'utilisation de cette option avancée.</p>		
FORMATEURS	Nos formateurs sont techniciens et experts en relocalisation automatique sur robots YASKAWA.		
DURÉE	14 heures		
ACCESSIBILITÉ & PLANNING	<p>Si des personnes en situation de handicap sont concernées par votre demande, contactez-nous pour étudier les modalités d'accès à la formation.</p> <p>Le calendrier prévisionnel de formation et le formulaire d'inscription sont disponibles sur notre site. Nous contacter pour d'autres disponibilités.</p>		
VALIDATION	Une évaluation continue et une évaluation finale attesteront de la validation de la formation. Une attestation de formation sera remise à chaque participant au terme du stage.		
CONDITIONS DE RÉALISATION	Sur NOTRE site Le Bignon (44)	1845€ HT / personne (<i>repas compris</i>)	6 personnes max. par session 2 personnes min. par session
	Sur VOTRE site	Devis sur demande	2 personnes max. par session
CODES FORMATION	<p>Code à renseigner sur le formulaire d'inscription, en fonction de la génération de l'armoire de votre station robotisée (plusieurs choix sont possibles) :</p> <p>RELOCY : Armoire YRC / RELOCD : Armoire DX / RELOCN : Armoire NX / RELOCX : Armoire XRC</p>		



Option Avancée Soudage sur robot industriel

Relocalisation automatique & Suivi de joints

La formation Option Avancée Soudage sur robot industriel, dédiée à la relocalisation automatique et au suivi de joints, permet d'acquérir et d'utiliser la fonction de suivi de joints disponible sur le robot de soudage.



<p>OBJECTIFS PÉDAGOGIQUES</p>	<ul style="list-style-type: none"> • Créer et placer des points de référence dans un programme de trajectoire • Insérer et paramétrer des programmes MACRO • Mettre en œuvre la relocalisation dans des programmes de trajectoire • Paramétrer une soudure avec du balayage • Insérer et paramétrer les instructions pour le suivi de joints • Paramétrer le suivi de joints 		
<p>PUBLIC & PRÉREQUIS</p>	<p>Cette formation s'adresse à toutes les personnes impliquées dans la programmation d'une installation robotisée de soudage à l'arc, incluant un système de relocalisation et de suivi de joints. Pour suivre ce stage, il est requis de connaître la programmation robot, soit en ayant suivi le stage de programmation de base, soit en ayant une pratique régulière de la programmation.</p>		
<p>PROGRAMME</p>	<ol style="list-style-type: none"> 1. La programmation de trajectoires de soudage et de balayage (rappel) 2. Les variables de position 3. La mise en place de la fonction de décalage 4. L'utilisation des points de référence 5. Les instructions de relocalisation 6. La définition des différents suivis de joints 7. La programmation de trajectoires et soudage mono-passe avec suivi de joints 		
<p>MATÉRIEL & MÉTHODE PÉDAGOGIQUE</p>	<p>La formation est dispensée en présentiel. Elle s'appuie sur de l'échange d'expérience, des exercices pratiques et des mises en situation sur les stations robotisées.</p> <p>Notre centre de formation dispose de plusieurs salles pour la théorie et d'un espace de travail dédié à la pratique, avec plusieurs stations de soudage. Un robot avec la fonction relocalisation et suivi de joints est mis à disposition pour un maximum de deux stagiaires. Chaque stagiaire reçoit un manuel de programmation avancée sur la relocalisation automatique et le suivi de joints qui détaille le fonctionnement et l'utilisation de ces options avancées.</p>		
<p>FORMATEURS</p>	<p>Nos formateurs sont techniciens et experts en suivi de joints sur robots YASKAWA.</p>		
<p>DURÉE</p>	<p>28 heures</p>		
<p>ACCESSIBILITÉ & PLANNING</p>	<p>Si des personnes en situation de handicap sont concernées par votre demande, contactez-nous pour étudier les modalités d'accès à la formation.</p> <p>Le calendrier prévisionnel de formation et le formulaire d'inscription sont disponibles sur notre site. Nous contacter pour d'autres disponibilités.</p>		
<p>VALIDATION</p>	<p>Une évaluation continue et une évaluation finale attesteront de la validation de la formation. Une attestation de formation sera remise à chaque participant au terme du stage.</p>		
<p>CONDITIONS DE RÉALISATION</p>	<p>Sur NOTRE site Le Bignon (44)</p>	<p>3265€ HT / personne (<i>repas compris</i>)</p>	<p>6 personnes max. par session 2 personnes min. par session</p>
	<p>Sur VOTRE site</p>	<p>Devis sur demande</p>	<p>2 personnes max. par session</p>
<p>CODES FORMATION</p>	<p>Code à renseigner sur le formulaire d'inscription :</p> <p>COMARCA : Suivi de Joints Analogique / COMARCD : Suivi de Joints Digital</p>		



Option Avancée Soudage sur robot industriel

Programmation Multi-robots

La formation Option Avancée Soudage sur robot industriel, spécialement dédiée à la programmation multi-robots, permet d'acquérir et de mettre en pratique les connaissances liées à la programmation d'une cellule composée de plusieurs robots. Cette formation permet de maîtriser le soudage sur une station "Twin".



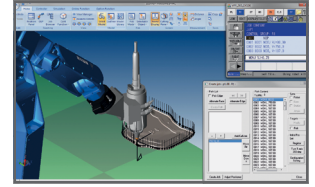
OBJECTIFS PÉDAGOGIQUES	<ul style="list-style-type: none"> • Créer des programmes de trajectoire à plusieurs robots • Créer des programmes de gestion • Insérer les instructions du multi-tâches dans un programme 		
PUBLIC & PRÉREQUIS	<p>Cette formation s'adresse à toutes les personnes impliquées dans la programmation d'une installation robotisée de soudage à l'arc ayant au minimum deux robots. Pour suivre ce stage, il est requis de connaître la programmation robot, soit en ayant suivi le stage de programmation de base, soit en ayant une pratique régulière de la programmation.</p>		
PROGRAMME	<ol style="list-style-type: none"> 1. La programmation de base (rappel) 2. La création et sélection de centres d'outil, et la calibration de station 3. La gestion Twin (création programmes gestion avec PSTART/PWAIT/TSYNC avec option SNUM) 4. La fonction TRT 5. La programmation en groupe complexe 6. La copie miroir et la notion de changement de groupement d'axes avec changement d'outil 		
MATÉRIEL & MÉTHODE PÉDAGOGIQUE	<p>La formation est dispensée en présentiel. Elle s'appuie sur de l'échange d'expérience, des exercices pratiques et des mises en situation sur les stations robotisées.</p> <p>Notre centre de formation dispose de plusieurs salles pour la théorie et d'un espace de travail dédié à la pratique, avec plusieurs stations de soudage. Une station de soudage avec deux robots en fonctionnement multi-robots est mise à disposition pour deux stagiaires au maximum. Chaque stagiaire reçoit un manuel de programmation avancée sur la programmation en multi-robots qui explique les spécificités liées à l'option.</p>		
FORMATEURS	Nos formateurs sont techniciens et experts en programmation multi-robots YASKAWA.		
DURÉE	14 heures		
ACCESSIBILITÉ & PLANNING	<p>Si des personnes en situation de handicap sont concernées par votre demande, contactez-nous pour étudier les modalités d'accès à la formation.</p> <p>Le calendrier prévisionnel de formation et le formulaire d'inscription sont disponibles sur notre site. Nous contacter pour d'autres disponibilités.</p>		
VALIDATION	Une évaluation continue et une évaluation finale attesteront de la validation de la formation. Une attestation de formation sera remise à chaque participant au terme du stage.		
CONDITIONS DE RÉALISATION	Sur NOTRE site Le Bignon (44)	1960€ HT / personne (<i>repas compris</i>)	4 personnes max. par session 2 personnes min. par session
	Sur VOTRE site	Devis sur demande	2 personnes max. par session
CODES FORMATION	<p>Code à renseigner sur le formulaire d'inscription, en fonction de la génération de l'armoire de votre station robotisée (plusieurs choix sont possibles) :</p> <p>STY : Armoire YRC / STD : Armoire DX / STN : Armoire NX / STX : Armoire XRC</p>		



Programmation Avancée Hors Ligne

Logiciel MOTOSIM VRC - Application Manipulation

La formation de Programmation Avancée Hors Ligne, dédiée au logiciel MOTOSIM VRC, permet la modélisation et la programmation d'une station robotisée par une personne à partir d'un poste informatique. Pour l'Application Manipulation, la formation s'articule autour d'une station robotisée déjà existante. Le logiciel permet de modéliser la station au plus proche de la réalité et ainsi de réaliser la programmation des robots hors ligne sans interrompre le cycle de production.



OBJECTIFS PÉDAGOGIQUES	<ul style="list-style-type: none"> • Utiliser le logiciel MOTOSIM VRC • Modéliser une programmation robotisée • Programmer « hors ligne » un robot ou une cellule robot • Transférer un programme vers une station réelle depuis l'ordinateur 		
PUBLIC & PRÉREQUIS	<p>Cette formation s'adresse à tous les ingénieurs, techniciens et autres personnes impliquées dans la programmation hors ligne d'une installation robotisée.</p> <p>Pour suivre ce stage, il est nécessaire d'être à l'aise avec l'informatique et de connaître la programmation robot, soit en ayant suivi le stage de programmation de base, soit en ayant une pratique régulière de la programmation.</p>		
PROGRAMME	<ol style="list-style-type: none"> 1. Présentation du logiciel et de la programmation hors ligne 2. La création d'outils et de préhenseurs 3. La modélisation d'une cellule robotisée en avant-projet 4. L'importation de modèles 3D 5. Les outils de simulation 6. Le transfert de programmes vers une station réelle 		
MATÉRIEL & MÉTHODE PÉDAGOGIQUE	<p>Pour la formation sur notre site, un ordinateur par stagiaire est mis à disposition. Il est aussi possible de venir avec son propre matériel.</p> <p>La formation se déroule dans une salle de formation et des stations robotisées sont prévues pour le transfert de programme entre l'ordinateur et le contrôleur du robot. Chaque stagiaire reçoit un manuel d'utilisation du logiciel qui détaille et explique les différents outils de MOTOSIM.</p>		
FORMATEURS	<p>Nos formateurs sont techniciens et experts en programmation avancée sur MOTOSIM VRC sur robots YASKAWA.</p>		
DURÉE	Sur NOTRE site : 32 heures		
	En WEBINAR : 24 heures		
ACCESSIBILITÉ & PLANNING	<p>Si des personnes en situation de handicap sont concernées par votre demande, contactez-nous pour étudier les modalités d'accès à la formation.</p> <p>Le calendrier prévisionnel de formation et le formulaire d'inscription sont disponibles sur notre site. Nous contacter pour d'autres disponibilités.</p>		
VALIDATION	<p>Une évaluation continue et une évaluation finale attesteront de la validation de la formation. Une attestation de formation sera remise à chaque participant au terme du stage.</p>		
CONDITIONS DE RÉALISATION	Sur NOTRE site Le Bignon (44)	3050€ HT / personne (<i>repas compris</i>)	4 personnes max. par session 2 personnes min. par session
	Sur VOTRE site	Devis sur demande	2 personnes max. par session
	À DISTANCE <i>Programme ajusté à la formation en ligne (retrait du point 6 du programme de formation).</i>	2050€ HT / personne <i>La formation en ligne est moins personnalisée qu'en présentiel car l'interaction est plus limitée.</i>	6 personnes max. par session 2 personnes min. par session
CODES FORMATION	<p>Code à renseigner sur le formulaire d'inscription, en fonction de la génération de l'armoire de votre station robotisée (plusieurs choix sont possibles) :</p> <p style="text-align: center;">PAMHMY : Armoire YRC / PAMHMD : Armoire DX</p>		



Programmation Avancée Hors Ligne

Logiciel MOTOSIM VRC - Application Soudage

La formation de Programmation Avancée Hors Ligne, dédiée au logiciel MOTOSIM VRC, permet la modélisation et la programmation d'une station robotisée par une personne à partir d'un poste informatique. Pour l'Application Soudage, la formation s'articule autour d'une station robotisée déjà existante. Le logiciel permet de modéliser la station au plus proche de la réalité et ainsi de réaliser la programmation des robots hors ligne sans interrompre le cycle de production.



OBJECTIFS PÉDAGOGIQUES	<ul style="list-style-type: none"> • Utiliser le logiciel MOTOSIM VRC • Modéliser une programmation robotisée • Programmer « hors ligne » un robot ou une cellule robot • Transférer un programme vers une station réelle depuis l'ordinateur 		
PUBLIC & PRÉREQUIS	<p>Cette formation s'adresse à tous les ingénieurs, techniciens et autres personnes impliquées dans la programmation hors ligne d'une installation robotisée.</p> <p>Pour suivre ce stage, il est nécessaire d'être à l'aise avec l'informatique et de connaître la programmation robot, soit en ayant suivi le stage de programmation de base, soit en ayant une pratique régulière de la programmation.</p>		
PROGRAMME	<ol style="list-style-type: none"> 1. Présentation du logiciel et de la programmation hors ligne 2. La modélisation de modèles 3D simples 3. La programmation par apprentissage 4. La fonction CAM : réalisation de trajectoires complexes 5. Les outils de simulation 6. Le transfert de programmes vers une station réelle 7. La modélisation d'une cellule robotisée à partir d'une sauvegarde d'un robot 8. L'importation de pièces 3D 		
MATÉRIEL & MÉTHODE PÉDAGOGIQUE	<p>Pour la formation sur notre site, un ordinateur par stagiaire est mis à disposition. Il est aussi possible de venir avec son propre matériel.</p> <p>La formation se déroule dans une salle de formation et des stations robotisées sont prévues pour le transfert de programme entre l'ordinateur et le contrôleur du robot. Chaque stagiaire reçoit un manuel d'utilisation du logiciel qui détaille et explique les différents outils de MOTOSIM.</p>		
FORMATEURS	Nos formateurs sont techniciens et experts en programmation avancée sur MOTOSIM VRC sur robots YASKAWA.		
DURÉE	<p>Sur NOTRE site : 32 heures</p> <p>En WEBINAR : 24 heures</p>		
ACCESSIBILITÉ & PLANNING	<p>Si des personnes en situation de handicap sont concernées par votre demande, contactez-nous pour étudier les modalités d'accès à la formation.</p> <p>Le calendrier prévisionnel de formation et le formulaire d'inscription sont disponibles sur notre site. Nous contacter pour d'autres disponibilités.</p>		
VALIDATION	Une évaluation continue et une évaluation finale attesteront de la validation de la formation. Une attestation de formation sera remise à chaque participant au terme du stage.		
CONDITIONS DE RÉALISATION	Sur NOTRE site Le Bignon (44)	3050€ HT / personne (<i>repas compris</i>)	4 personnes max. par session 2 personnes min. par session
	Sur VOTRE site	Devis sur demande	2 personnes max. par session
	À DISTANCE <i>Programme ajusté à la formation en ligne (retrait du point 6 du programme de formation).</i>	2050€ HT / personne La formation en ligne est moins personnalisée qu'en présentiel car l'interaction est plus limitée.	6 personnes max. par session 2 personnes min. par session
CODES FORMATION	<p>Code à renseigner sur le formulaire d'inscription, en fonction de la génération de l'armoire de votre station robotisée (plusieurs choix sont possibles) :</p> <p style="text-align: center;">PAMHSY : Armoire YRC / PAMHSD : Armoire DX</p>		



Maintenance simplifiée sur robot industriel

La formation à la Maintenance simplifiée sur robot industriel, est une première approche afin de comprendre le fonctionnement d'un robot, de découvrir l'électricité du contrôleur et la mécanique du robot. Elle vous permet de diagnostiquer et entretenir votre robot.

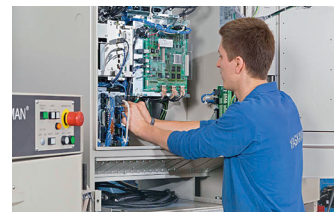


OBJECTIFS PÉDAGOGIQUES	<ul style="list-style-type: none"> • Procéder à l'entretien d'une station robotisée • Réaliser le diagnostic d'un élément défectueux • Réaliser une remise en service 		
PUBLIC & PRÉREQUIS	Cette formation s'adresse à tous les opérateurs et techniciens impliqués dans l'utilisation ou la maintenance d'installations robotisées.		
PROGRAMME	<ol style="list-style-type: none"> 1. Les différents types de déplacements : articulaire, cartésien, outil 2. La programmation par apprentissage 3. La création de programmes de trajectoire 4. La création et sélection de centres d'outil 5. Les Entrées/Sorties, programmation Ladder 6. La sauvegarde des programmes et fichiers 7. La présentation électrique du contrôleur 8. La présentation mécanique du robot 9. La fonction « Backup recovery » pour récupérer les valeurs codeurs perdues 10. L'entretien préventif 		
MATÉRIEL & MÉTHODE PÉDAGOGIQUE	<p>La formation est dispensée en présentiel. Elle s'appuie sur de l'échange d'expérience, des exercices pratiques et des mises en situation sur les stations robotisées.</p> <p>Notre centre de formation dispose de plusieurs salles pour la théorie et d'un espace de travail dédié à la pratique, avec plusieurs stations de manipulation. Un robot est mis à disposition pour deux stagiaires au maximum.</p> <p>Chaque stagiaire reçoit un manuel de maintenance simplifiée qui détaille les différents outils et procédures de maintenance.</p>		
FORMATEURS	Nos formateurs sont techniciens et experts en maintenance sur robots YASKAWA.		
DURÉE	20 heures		
ACCESSIBILITÉ & PLANNING	<p>Si des personnes en situation de handicap sont concernées par votre demande de formation, contactez-nous pour étudier les modalités d'accès à la formation.</p> <p>Le calendrier prévisionnel de formation et le formulaire d'inscription sont disponibles sur notre site. Nous contacter pour d'autres disponibilités.</p>		
VALIDATION	Une évaluation continue et une évaluation finale attesteront de la validation de la formation. Une attestation de formation sera remise à chaque participant au terme du stage.		
TARIFS	Sur NOTRE site Le Bignon (44) ou Saint-Priest (69)	2170€ HT / personne (repas compris)	8 personnes max. par session 2 personnes min. par session
	Sur VOTRE site	Devis sur demande	2 personnes max. par session
CODES FORMATION	Code à renseigner sur le formulaire d'inscription, en fonction de la génération de l'armoire de votre station robotisée (plusieurs choix sont possibles) : MSY : Armoire YRC / MSD : Armoire DX / MSN : Armoire NX / MSX : Armoire XRC		



Maintenance avancée sur robot industriel

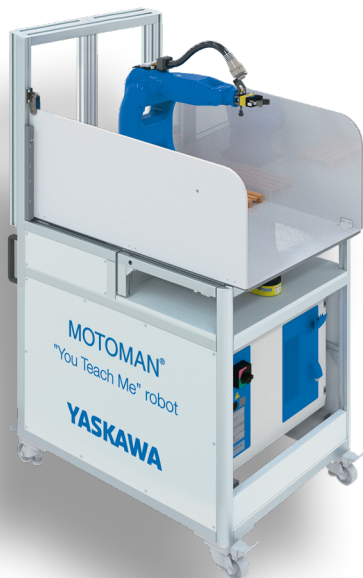
La formation à la Maintenance avancée sur robot industriel permet de comprendre le fonctionnement d'un robot, de découvrir, d'analyser et de démonter l'électrique du contrôleur et la mécanique du robot. Elle vous permet d'entretenir et de dépanner votre robot.



OBJECTIFS PÉDAGOGIQUES	<ul style="list-style-type: none"> • Procéder à l'entretien d'une station robotisée • Réaliser le diagnostic d'un élément défectueux • Remplacer des composants d'une armoire robot • Remplacer des composants mécaniques d'un robot polyarticulé • Réaliser une remise en service 		
PUBLIC & PRÉREQUIS	<p>Cette formation s'adresse à toutes les personnes, principalement aux techniciens de maintenance, impliqués dans l'entretien ou le dépannage d'installations robotisées. Les stagiaires doivent fournir un certificat d'habilitation électrique.</p>		
PROGRAMME	<ol style="list-style-type: none"> 1. Les différents types de déplacements : articulaire, cartésien, outil (rappel) 2. La programmation par apprentissage (rappel) 3. La création de programmes de trajectoire (rappel) 4. La création et sélection de centres d'outil 5. Les Entrées/Sorties, programmation Ladder 6. La sauvegarde des programmes et fichiers (rappel) 7. La présentation électrique du contrôleur. Le remplacement de composants. L'étude des alarmes avec dépannage 8. La présentation mécanique du robot. Le remplacement de moteurs et réducteurs 9. Le recalage d'un axe 10. L'entretien préventif 		
MATÉRIEL & MÉTHODE PÉDAGOGIQUE	<p>La formation est dispensée en présentiel. Elle s'appuie sur de l'échange d'expérience, des exercices pratiques et des mises en situation sur les stations robotisées.</p> <p>Notre centre de formation dispose de plusieurs salles pour la théorie et d'un espace de travail dédié à la pratique, avec plusieurs stations de manipulation. Un robot est mis à disposition pour un maximum de deux stagiaires. Chaque stagiaire reçoit un manuel de maintenance avancée qui détaille les différents outils et procédures de maintenance.</p>		
FORMATEURS	<p>Nos formateurs sont techniciens et experts en maintenance sur robots YASKAWA.</p>		
DURÉE	<p>32 heures</p>		
ACCESSIBILITÉ & PLANNING	<p>Si des personnes en situation de handicap sont concernées par votre demande de formation, contactez-nous pour étudier les modalités d'accès à la formation.</p> <p>Le calendrier prévisionnel de formation et le formulaire d'inscription sont disponibles sur notre site. Nous contacter pour d'autres disponibilités.</p>		
VALIDATION	<p>Une évaluation continue et une évaluation finale attesteront de la validation de la formation. Une attestation de formation sera remise à chaque participant au terme du stage.</p>		
TARIFS	<p>Sur NOTRE site Le Bignon (44) ou Saint-Priest (69)</p>	<p>3050€ HT / personne (repas compris)</p>	<p>8 personnes max. par session 2 personnes min. par session</p>
CODES FORMATION	<p>Code à renseigner sur le formulaire d'inscription, en fonction de la génération de l'armoire de votre station robotisée (plusieurs choix sont possibles) :</p> <p>MAY : Armoire YRC / MAD : Armoire DX / MAN : Armoire NX / MAX : Armoire XRC</p>		

Robot "You Teach Me"

La station MotoTraining pour l'enseignement
et la démonstration



La station MotoTraining est un dispositif complet pour la formation à l'utilisation d'un robot MOTOMAN. La station dispose d'un plateau avec une surface de type tableau blanc magnétique que vous pouvez utiliser, par exemple, pour noter les positions de votre programme d'entraînement. Une fois le plateau replié, la station peut facilement être déplacée et passer une porte de dimensions standards. De plus, elle peut être branchée à une prise de courant triphasée 400V ce qui facilite également son déplacement.

À l'approche de la station, le scrutateur situé sous la table fait d'abord entrer le robot en vitesse lente, tandis qu'à l'approche de la station, le robot s'arrête complètement.

Notre robot "You Teach Me" est également idéal pour présenter le robot MOTOMAN et sa programmation aux étudiants et opérateurs novices en robotique lors de démonstrations.



POINTS FORTS

- Facile à utiliser
- Délais de livraison courts
- Taille compacte adaptée pour un bureau ou une salle de classe

CONTENU À LA LIVRAISON

- Robot MOTOMAN GP8 avec contrôleur YRC1000
- Outil de préhension, palettes et blocs miniatures
- Petit compresseur, 6 bars avec câble 230V
- Prise de courant CEE pour 400V
- Station complète sur roues
- Balise lumineuse et scrutateur



YRC1000



GP8

Contrôlé par
YRC1000

INSCRIPTION

YASKAWA France SAS · YASKAWA ACADEMY · N° d'enregistrement Préfecture en tant qu'organisme de formation : 52 44 042 59 44
Parc d'activités de la Forêt, 5 chemin des Fontenelles, 44140 Le Bignon · Tél. 02 49 62 30 50 · Email : formation@yaskawa.eu

VOTRE DEMANDE :

Société : _____

Rue/N° : _____

Code postal : _____ Ville : _____

Tél. : _____ Email : _____

Numéro de TVA : _____

Contact : _____ Fonction (du contact) : _____

Tél. (du contact) : _____ Email (du contact) : _____

Adresse de facturation (si différente) :

Société : _____

Rue/N° : _____

Code postal : _____ Ville : _____

Veillez indiquer le LIEU de formation souhaité :

- Siège social (Le Bignon - 44)
 Agence (Saint-Priest - 69)
 Votre site client
 À distance

Veillez indiquer la DATE de formation souhaitée :

Du : _____

Au : _____

Veillez indiquer à qui adresser la facturation :

- À votre société
 À votre organisme de financement
 (Dans ce dernier cas merci de renseigner les champs « Adresse de facturation »)

Inscription à la formation suivante :

Génération de votre Robot : XRC NX100 DX100 FS100 DX200 YRC1000 autres : _____

NOM DE LA FORMATION	CODE	Durée (en heures)	Prix (en € / pers)

Renseignements sur les participants (merci d'écrire en lettres capitales) :

À noter : chaque stagiaire doit prévoir les EPI nécessaires. Pour la formation Maintenance Avancée, il est obligatoire de fournir un Certificat d'habilitation électrique.

	Nom	Prénom	Fonction	Remarques (régime alimentaire, etc.)
1				
2				
3				
4				
5				
6				

J'ai pris connaissance des conditions de règlement (30 jours fin de mois à compter du début de la formation) et des « Informations Générales & Responsabilités » du Centre de formation YASKAWA Academy de YASKAWA France SAS et les accepte.

Lieu/Date : _____

Cachet/Signature : _____

Informations Générales

Les conditions générales de vente peuvent être consultées sur notre site : <https://www.yaskawa.fr/meta/conditions-generales>

Contacts

Pour toute demande d'informations vous pouvez nous contacter :

- Par téléphone : 02 49 62 30 50
- Par e-mail : formation@yaskawa.eu

Inscriptions

Les inscriptions doivent être faites en remplissant le formulaire d'inscription et en nous le renvoyant par e-mail à l'adresse suivante : formation@yaskawa.eu

Dates

Le planning de formation peut vous être communiqué sur demande. Dans le cadre d'une réservation, veuillez nous contacter suffisamment à l'avance afin que les dates que vous avez demandées puissent être prises en considération. Les cours ne peuvent être réservés qu'après l'envoi du formulaire d'inscription dûment rempli. YASKAWA se réserve le droit de reprogrammer les cours proposés si le nombre de participants est trop faible ou pour d'autres raisons particulières si nécessaire, après confirmation de l'inscription aux cours.

Horaires

Les horaires varient selon le programme de formation. La durée est comprise entre 12 et 32 heures (2 à 5 jours de stage). Une convocation vous est envoyée systématiquement pour vous préciser l'horaire à laquelle les stagiaires doivent se présenter. Cet horaire est impératif. En effet, un retard, même minime, ne peut pas être rattrapé au cours du stage, les bases n'étant pas acquises, l'efficacité du stage est souvent compromise. Nous vous remercions donc de prendre toutes les précautions nécessaires pour être à l'heure. À titre indicatif, vous trouverez ci-dessous les horaires d'un stage de 32 heures (5 jours) en nos locaux :

- Lundi : 13h00 – 17h00
- Mardi : 8h00 – 12h00 / 13h00 – 17h00
- Mercredi : 8h00 – 12h00 / 13h00 – 17h00
- Jeudi : 8h00 – 12h00 / 13h00 – 17h00
- Vendredi : 8h00 – 12h00

D'autres horaires (en particulier l'horaire d'arrivée) peuvent être aménagés à la demande du client ou de YASKAWA sous réserve d'un accord entre toutes les sociétés participant à une même session de formation.

Hébergement

En raison du choix d'hôtels disponibles ainsi que des préférences et directives de chaque entreprise, nous ne réalisons pas les réservations d'hôtel pour nos clients.

Nous vous remercions de votre aimable compréhension et vous conseillons d'effectuer vos réservations à l'avance car les hôtels peuvent être rapidement complets sur certaines périodes. Nous pouvons vous fournir une liste d'hôtels pour vos réservations.

Repas

Les repas du midi sont compris dans le prix du stage pour les formations sur site YASKAWA. En revanche, les repas du soir restent à votre charge tout comme l'hébergement des stagiaires. Les repas du midi sont pris avec le formateur dans des restaurants situés à 5-10 mn de notre site ou sur notre site avec livraison de plateaux-repas.

Annulation

Pour toute annulation après que l'inscription a été validée auprès de notre Centre de formation YASKAWA Academy, les demandes d'annulation doivent impérativement être formulées par écrit. Il n'y a aucun frais si l'annulation est effectuée au minimum 15 jours avant le début de la formation. Les frais d'annulation s'élèvent à 10 % du prix de la formation pour une annulation effectuée de 8 à 14 jours avant le début du cours. Les frais d'annulation s'élèvent à 50 % du prix de la formation pour une annulation effectuée de 7 jours jusqu'à 1 jour avant le début du cours. Passé ce délai de 1 jour ou si le participant ne se présente pas au cours, la totalité des frais de la formation sera facturée. Si un participant inscrit ne peut pas assister au cours, il peut désigner un autre participant comme remplaçant.

Matériel

Les documents de cours sont uniquement distribués pendant la formation. Les manuels ne peuvent pas être envoyés à l'avance aux participants. YASKAWA conserve l'intégralité des droits d'auteurs relatifs aux supports de cours remis en début de stage. Toute reproduction, modification ou divulgation à des tiers sous quelque forme que ce soit, est interdite.

Facturation

Les factures sont établies au terme de la formation, soit directement au client, soit à un organisme de financement après réception d'un accord de prise en charge. Si nous n'avons pas reçu l'accord de prise en charge en amont de la formation, l'entreprise devra régler les frais de formation et se faire rembourser directement par l'organisme de financement.

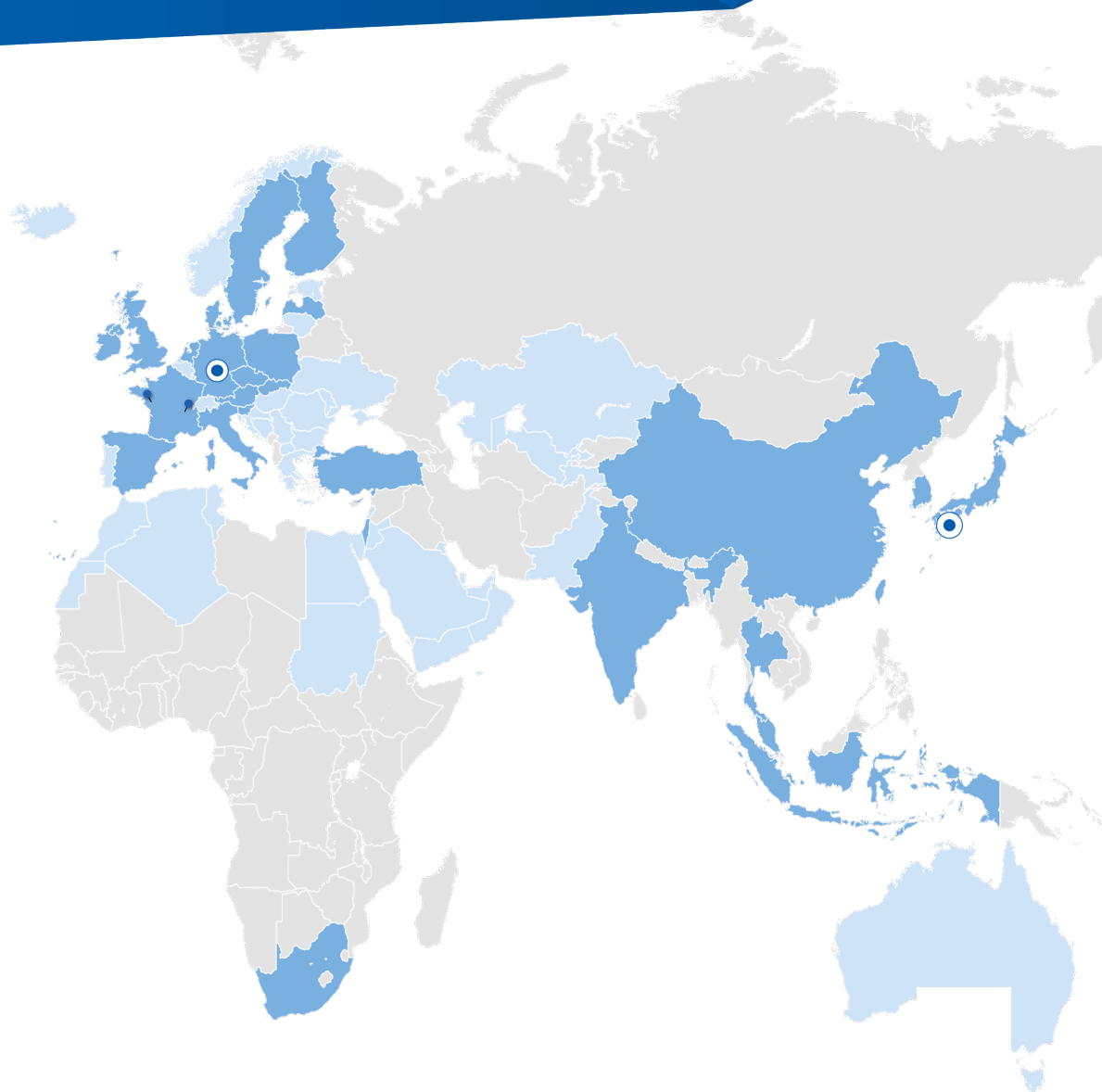
Responsabilités

Sur NOTRE site

YASKAWA France n'est pas responsable des dommages causés par des accidents sur notre site ou par la perte de biens personnels. En outre, nous ne sommes pas responsables d'éventuels dommages futurs qui pourraient être causés par le client dans son propre établissement lors de l'application des connaissances transmises dans le cadre de la formation. Il est interdit aux stagiaires de pénétrer ou de séjourner en état d'ébriété sur le lieu de formation ainsi que d'y introduire des boissons alcoolisées. YASKAWA France se réserve le droit de renvoyer de la formation tout stagiaire qui enfreindrait cette partie du règlement.

Sur VOTRE site

Nous recommandons vivement que la formation de votre personnel ait lieu dans les locaux YASKAWA. Nous savons par expérience qu'une session de formation est plus efficace et de meilleure qualité lorsqu'elle se déroule dans notre Centre de formation plutôt que sur site client. De plus, notre personnel de formation est plus à même de répondre aux besoins individuels des participants. Sachez qu'un maximum de trois participants peut être formé simultanément sur un même équipement. En outre, dans le cadre d'une formation sur votre site, il existe un risque pour la sécurité opérationnelle de votre équipement en raison des erreurs pouvant être commises par les participants pendant la formation. Veuillez noter que YASKAWA France n'accepte en aucun cas la responsabilité des dommages subis pendant ou à la suite de la formation, ni les coûts qui en résultent.



YASKAWA France

Siège social :
Parc d'activités de la Forêt
5 chemin des Fontenelles
44140 Le Bignon

+33 (0)2 40 13 19 19
info.fr@yaskawa.eu
www.yaskawa.fr

Agence :
Bâtiment Edenroc
1 Rue Monseigneur Ancel
69800 Saint-Priest

01_2025